

MEMORIA COMO BASE DEL APRENDIZAJE

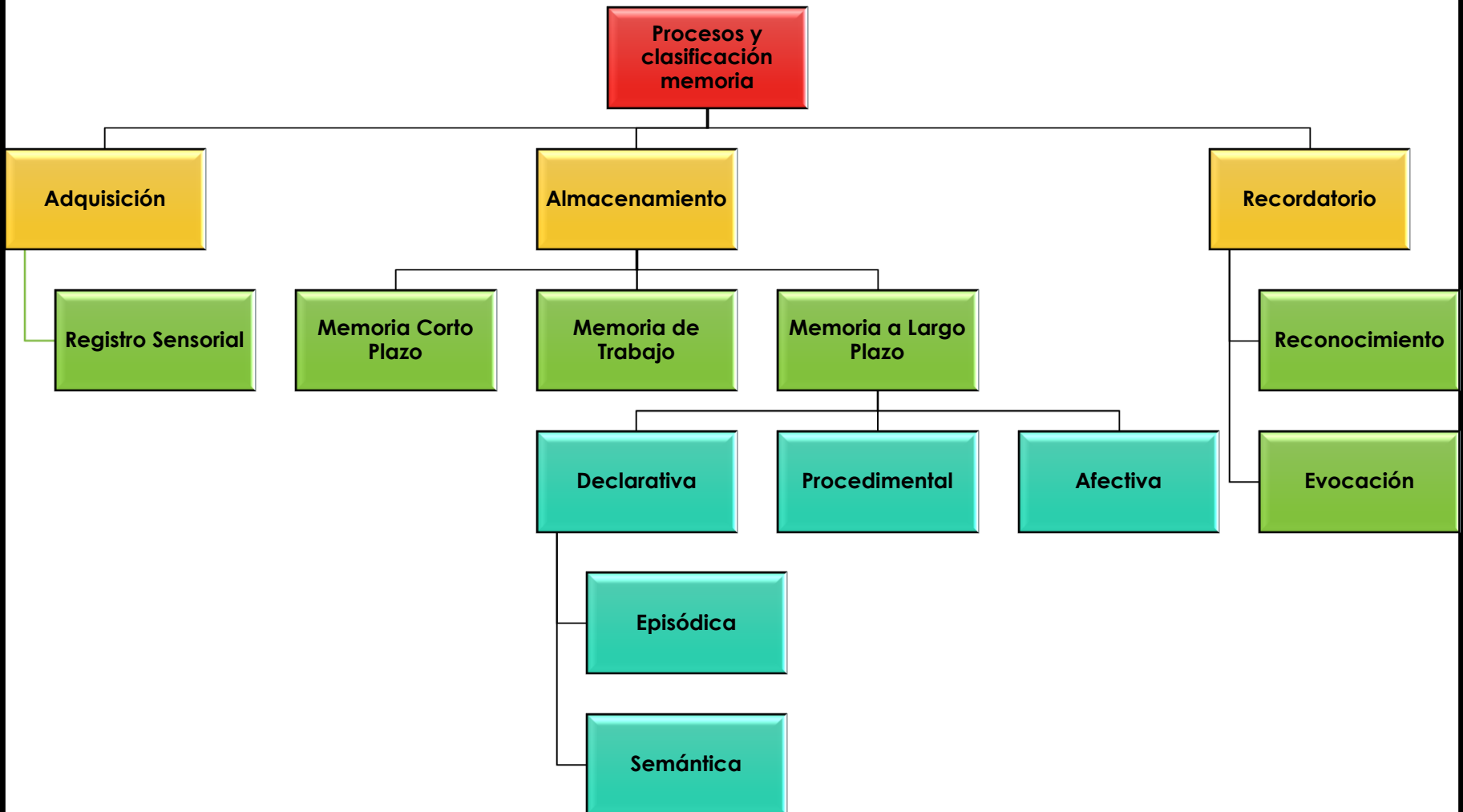


PSICORP
ECUADOR

Álvaro Sigcho Carrasco



MEMORIA



CARACTERÍSTICAS DE NUESTRO CEREBRO

- 100.000 millones de neuronas.
- 100 trillones de conexiones sinápticas.
- 2% Aproximadamente del peso de nuestro cuerpo.
- Consume el 20% aprox. de la energía de nuestro cuerpo.
- Consume el 40% aprox. del oxígeno del cuerpo humano.
- La bóveda craneal está formada por los huesos más fuertes del esqueleto.
- 280 trillones de bits.
- Necesitaríamos 1500 años para terminar de llenar nuestra capacidad de memoria.





CONCLUSIONES

- El cerebro puede memorizar 7 y hasta 10 objetos individuales. MCP
- El cerebro memoriza mejor cuando asociamos los elementos.
- Al asociar se consigue llegar a la MI.
- El todo es mejor que sus partes.
- El método silábico-fonético fue superado por el global.
- Un respaldo para el Pensamiento Complejo de Edgar Morín.



CONCLUSIONES

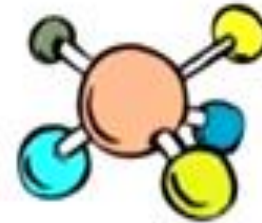
- **Al asociar un aprendizaje nuevo con uno antiguo se llega a la MLP.**
- **Las primeras conexiones se dan a partir desde la sexta semana del embarazo.**
- **Un conocimiento absolutamente nuevo es más complicado que llegue a la MLP.**
- **Un respaldo para el Pensamiento Complejo de Edgar Morín y la Teoría Ecológica de Urie Bronfenbrenner.**

CONCLUSIONES

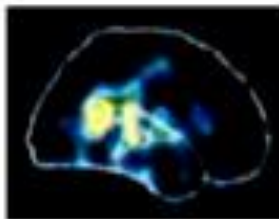


CANALES DE APRENDIZAJE Y RENDIMIENTO

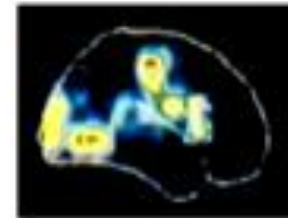
(Roeders, P., 2005 – Raichle, M., 1994)



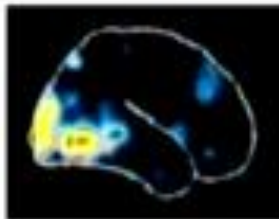
Leyendo 10%



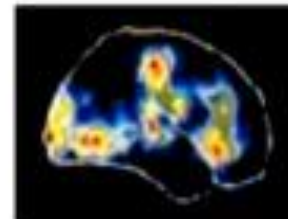
Observando y escuchando 50%



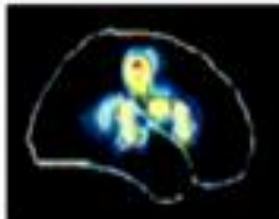
Escuchando 20%



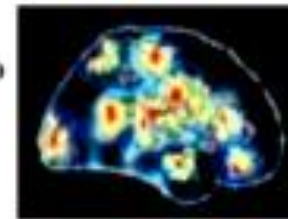
Exponiendo 70%




Observando 30%



Descubriendo, procesando, sistematizando y exponiendo 90%



- 
- **Los aprendizajes mayores que tenemos en nuestra memoria no se adquirió en el aula.**
 - **El aprendizaje es íntegro en la vida misma.**
 - **Existe una gran diferencia entre niños con educación inicial y los que no.**
 - **El Entorno social juega un papel crucial en el aprendizaje.**

**“GRACIAS POR ESA ACTITUD DE
PRINCIPIANTES”**

▶ **ÁLVARO SIGCHO CARRASCO**

▶ 0979 129274 / 0992 797 916 /
0987 163 020



PSICORP
ECUADOR